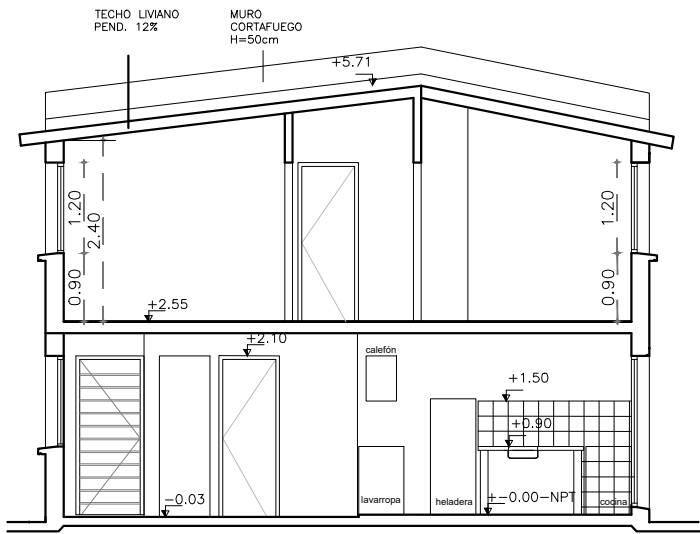
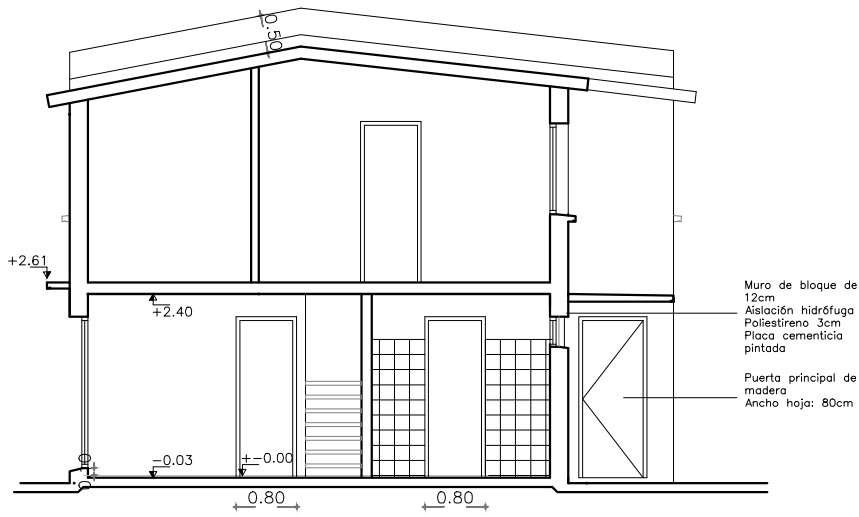


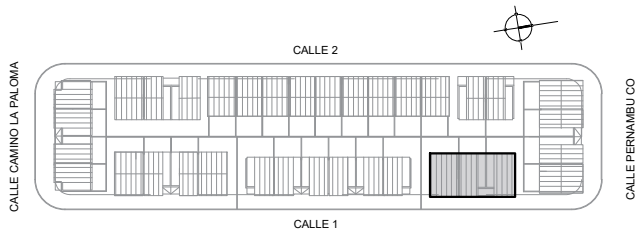
BLOQUE F- PLANTA TECHOS ESC. 1/100



BLOQUE F- CORTE 2 ESC. 1/100



BLOQUE F- CORTE 3 ESC. 1/100



## BLOQUE F

TOTAL VIVIENDAS = 03

ÁREA TOTAL = 212 m<sup>2</sup>

TIPOLOGÍAS	CANTIDAD	ÁREA VIVIENDAS
3 Dormitorios	02	66.00 m <sup>2</sup>
4 Dormitorios	01	80.00 m <sup>2</sup>
TOTAL VIVIENDAS	03	

N° LOCAL	NOMBRE
00	LOCAL
P-	R-
PISO	CIELORRASO
	REVESTIMIENTO

### PLANILLA TERMINACIONES

#### TERMINACIONES PISOS

CODIGO	ESPECIFICACION
P1	HORMIGÓN LLANEADO
P2	BALDOSA CERÁMICA 20X20CM

#### TERMINACIONES PAREDES

CODIGO	ESPECIFICACION
R1	LADRILLO DE CAMPO BOLSEADO Y PINTADO
R2	BALDOSA CERÁMICA
R3	PLACA DE YESO

#### TERMINACIONES CIELORRASOS

CODIGO	ESPECIFICACION
C1	CHAPA TIPO "ISODEC" esp:15cm
C2	BOVEDILLA
C3	LOSA HORMIGÓN ARMADO

### NOTAS:

Nivel de Placa  $-0.03m = +1.00m$   
(del  $\pm 0.00m$  del Replanteo en el punto medio del Cordón de la vereda pública existente)

(MD) Muro de Bloque H:0.40m +  
Malla Electrosoldada H:1.40m

### Intendencia de Montevideo

#### Departamento de Desarrollo Urbano

División Tierras y Habitat

SERVICIO DE TIERRAS Y VIVIENDA



PROGRAMA: Realajo "El Che"	PADRÓN N°: Fracción 5493
SECTOR: Barrio La Paloma	CONCEPTO: Obra Nueva
UBICACIÓN: Cno La Paloma - Calle2 -Peranmbuco - Calle1	REGIMEN: P.Horizontal
PROPIETARIO: Intendencia de Montevideo	FECHA: 3/2023
PLANO: Albañilería Bloque F Planta de Techos	ESCALA: 1/100

PROPIETARIO:	BLOQUE F
TÉCNICO:	LÁMINA:
	A16